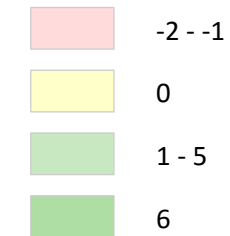
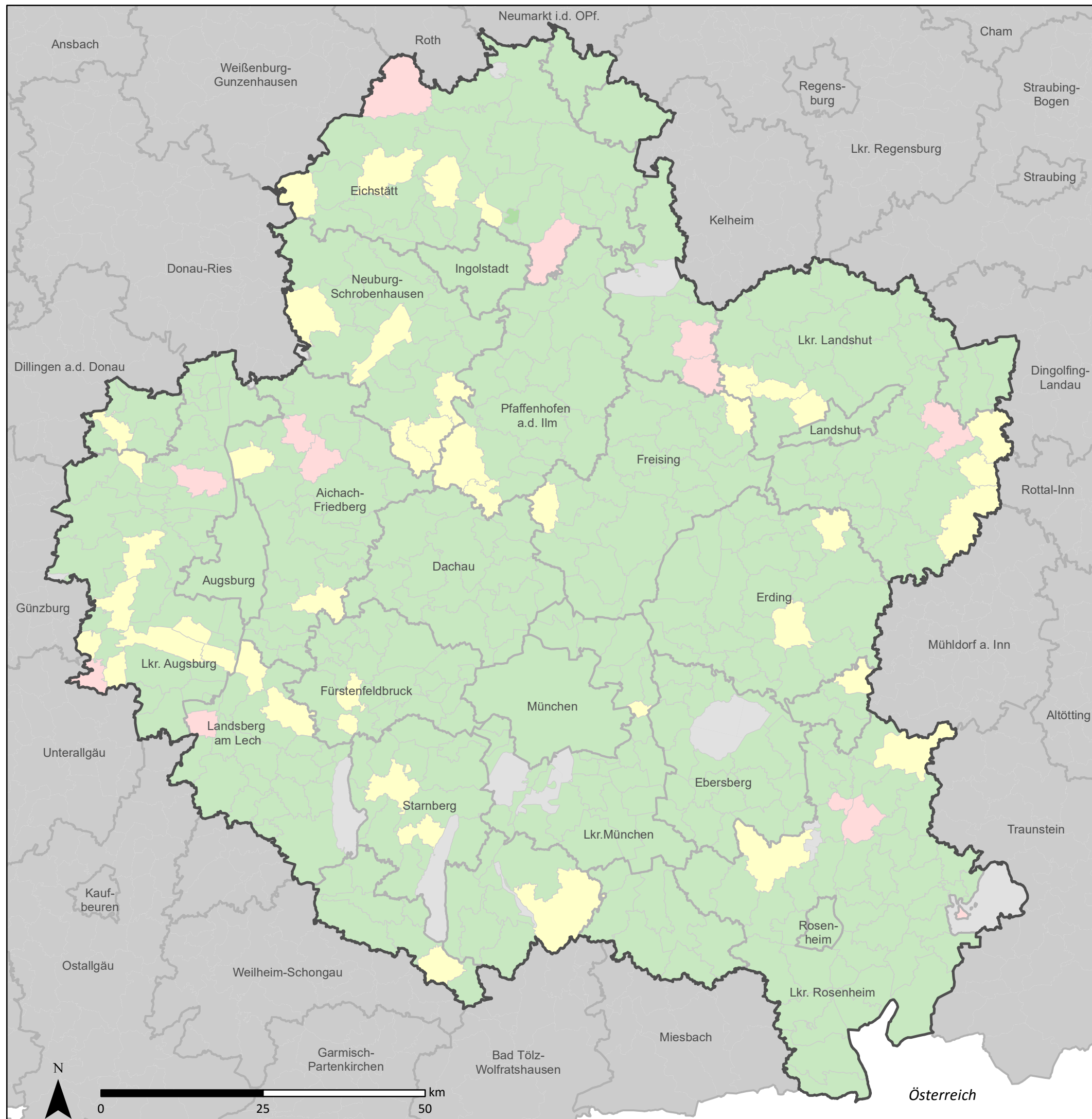
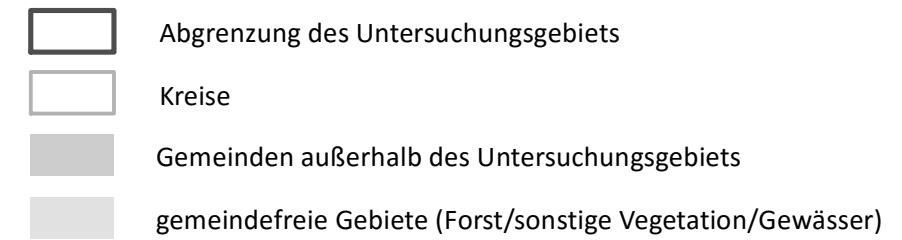


Metropolregion München - räumliche Bevölkerungsbewegung im Jahr 2013 im Untersuchungsgebiet

Veränderung der Einwohnerzahlen aufgrund von räumlichen Bevölkerungsbewegungen* im Jahr 2013 in Prozent



weitere Gebiete (Grenzen)



Erläuterungen

* räumliche Bevölkerungsbewegungen (Wanderungen):
hier: Saldo der Zu- und Fortzüge über die Gemeindegrenze hinweg

Untersuchungsgebiet: Region mit > 25 % Auspendlern in die Kernregion
(Anteil bezogen auf Gesamtzahl der Auspendler pro Gemeinde); geglättet

Kernregion: Stadt München, Augsburg, Ingolstadt, Landshut, Rosenheim

