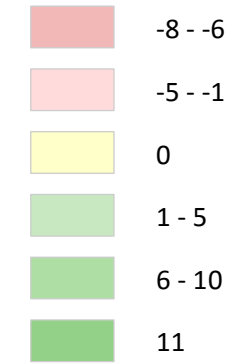
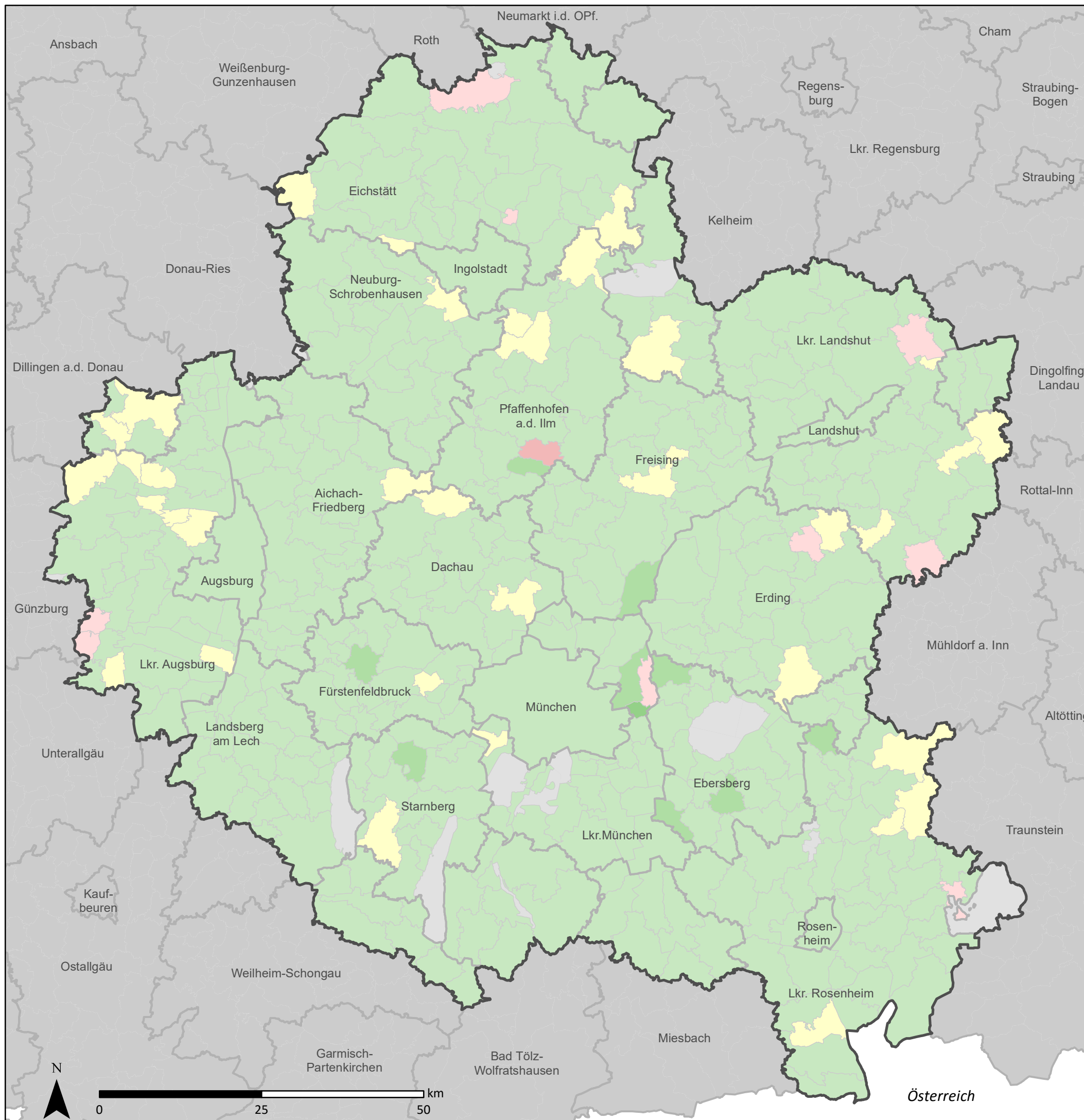
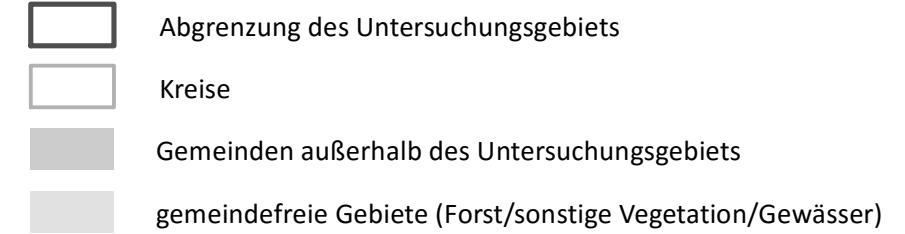


Metropolregion München - Bevölkerungsbilanz im Jahr 2000 im Untersuchungsgebiet

Bevölkerungsbilanz*: Veränderung der Einwohnerzahlen im Jahr 2000 in Prozent



weitere Gebiete (Grenzen)



Erläuterungen

*Die Bevölkerungsbilanz setzt sich aus natürlichen Bevölkerungsbewegungen (Lebendgeburten und Sterbefälle) und aus räumlichen Bevölkerungsbewegungen bzw. Wanderungen (Zu- und Fortzüge) zusammen.

Untersuchungsgebiet: Region mit > 25 % Auspendlern in die Kernregion (Anteil bezogen auf Gesamtzahl der Auspendler pro Gemeinde); geglättet

Kernregion: Stadt München, Augsburg, Ingolstadt, Landshut, Rosenheim

Bearbeitungsstand: 30.05.2016

Datengrundlage: Bayerisches Landesamt für Statistik: Statistik kommunal 2014

Kartengrundlage: VG250©Bundesamt für Kartographie und Geodäsie

